

# MainConcept Motion-JPEG Codec v3.2.4

## Einführung

Der Echtzeit Motion-JPEG Codec v3.2.4 von MainConcept für Win32 v3.00 erlaubt es Ihnen, analoges Videomaterial auf Ihrem Computer sowohl zu lesen als auch zu schreiben. Der Codec ist für die MMX-Technologie optimiert worden. Er ist in der Lage AVIs, die in PAL oder NTSC kodiert wurden, nahezu in Echtzeit zu dekodieren.

Der Software-Codec enthält eine komplette Codec DLL (*dynamic link library*) für Echtzeit Enkodierung und Dekodierung von AVIs, die in Motion-JPEG (MJPEG) kodiert wurden.

Der Codec kann Motion-JPEG (Movie-JPEG, MJPEG, MJPG) AVIs dekodieren, die mit Miro (DC10, DC20 und DC30), FAST, Matrox oder ähnlichen Karten erstellt wurden. Er kann zudem JPEGs in Zoran Kompatibilität enkodieren, d.h. die oben genannten Karten, können AVIs abspielen, die mit dem Codec erzeugt wurden. Der MainConcept Motion-JPEG Codec unterstützt verschachteltes MJPEG sowohl für die Dekodierung als auch die Enkodierung.

Der MainConcept Codec enthält einen MJPEG Encoder für Win32; er beinhaltet außerdem einige Verbesserungen zum Echtzeit MJPEG Import. Wir glauben, dass wir zur Zeit den schnellsten MJPEG Codec auf dem Markt haben: auf einem P-II mit 300 MHz enkodiert er 640x480 in 30 fps (Frames pro Sekunde). Neu ist der Zoran Support, der es erlaubt, AVIs, die mit diesem Codec kodiert wurden, auf Zoran basierten MJPEG Karten abzuspielen.

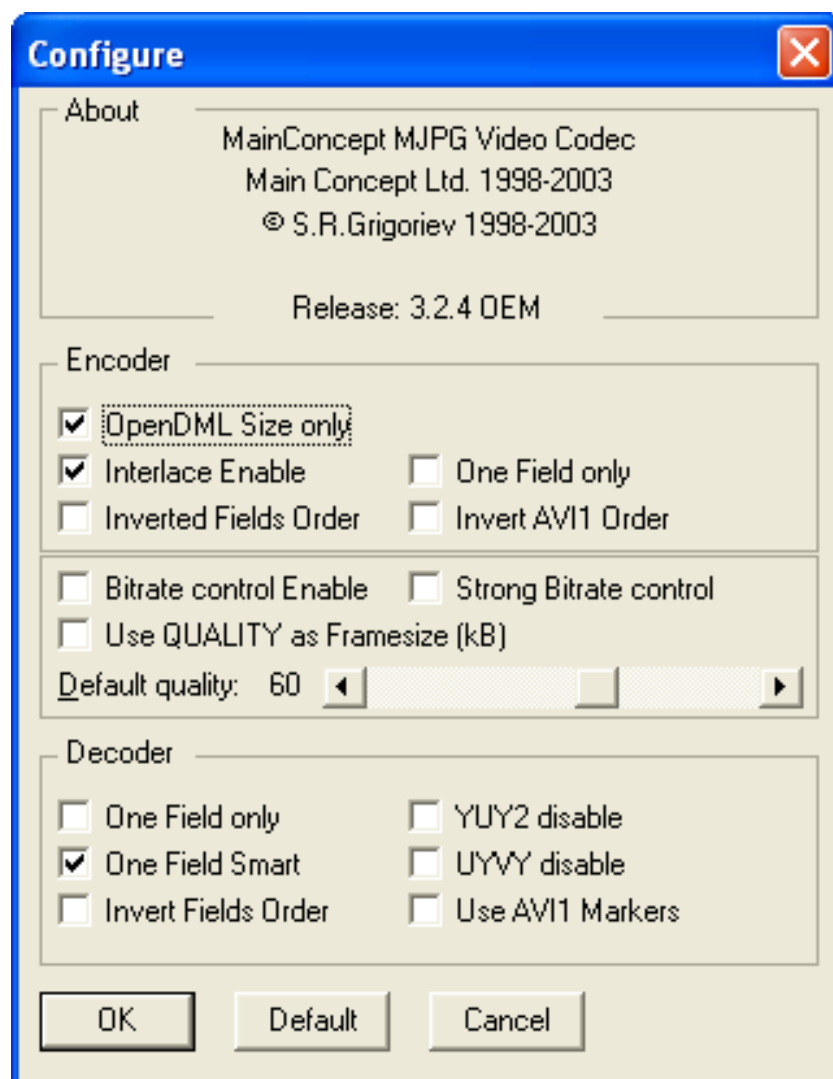
## Installation

Um den MainConcept Motion-JPEG Codec zu installieren, doppelklicken Sie einfach die entsprechende Setupdatei und folgen Sie den Anweisungen auf dem Bildschirm. Zur Freischaltung des Codecs müssen Sie in einem der erscheinenden Fenster Ihre persönliche Seriennummer eingeben. Wenn Sie dies nicht tun, wird lediglich die Demoversion installiert, die ein Wasserzeichen enthält.

Hinweis: Bitte installieren Sie den Codec nicht auf Systemen mit Motion-JPEG Hardware, auf denen diese den MJPEG Codec verwendet. Sonst überschreibt die Software den Hardware-Codec, sodass die Hardware nicht mehr richtig funktionieren würde.

## Das Einstellungsfenster

Sie können das MJPEG Einstellungsfenster in der **Systemsteuerung** unter **Sounds und Multimedia** öffnen hier unter Windows 2000; es hängt von Ihrem verwendeten Betriebssystem ab, wo sich die notwendigen Informationen und Einstellungsfenster für die Video-codecs befinden). Im nächsten Fenster aktivieren Sie den **Hardware** Reiter und wählen **Videocodecs** aus. Wenn Sie auf den **Eigenschaften** Button klicken, bekommen Sie detaillierte Informationen über die Codecs, die auf Ihrem Betriebssystem installiert sind. Wählen Sie den MainConcept MJPEG Codec, um Zugang zu den Einstellungen zu erhalten. Nachdem Sie im folgenden Fenster auf **Eigenschaften** geklickt haben, werden die Parameter auf dem Bildschirm angezeigt.



Wir werden Ihnen jetzt die einzelnen Parameter des Codecs genauer vorstellen.

Hinweis: Es ist nicht zwingend notwendig, die Einstellungen des Motion-JPEG Codecs zu verändern. Je nach benutzter Capture-Software können manche Parameter nicht zur Verfügung stehen oder in anderer Darstellung angezeigt werden.

Unter **Encoder** finden Sie verschiedene Optionen, die Sie durch Anklicken der einzelnen Kontrollkästchen aktivieren können.

Sie haben AVI-Dateien mit und ohne *Open DML*. Wenn Sie **Open DML Size** aktivieren, kann man Indexe/Dateien verwalten, die größer als 2 GB sind.

Die Option **Interlace enable** aktiviert das Enkodieren im Interlace Modus. Wir empfehlen Ihnen, diese Option nur zu verwenden, wenn Sie MJPEGs enkodieren wollen, die Hardware kompatibel sein sollen.

**Invert Fields Order** erlaubt es Ihnen, die Reihenfolge der einzelnen Felder umzukehren.

**One Field Only** teilt dem Codec mit, dass nur ein Feld enkodiert werden soll. Dies ist sehr hilfreich bei Videosequenzen, in denen schnelle Bewegungen zu sehen sind.

Wenn Sie **Invert AVI1 Order** aktivieren, dann wird das zweite Feld als Erstes enkodiert. Diese Option ist sehr nützlich, da sich in einigen Hardware Dekodern Fehler befinden. Diese Option hilft, diese Fehler zu vermeiden.

In der Mitte des Einstellungsfenster finden Sie weitere Optionen:

Aktivieren Sie **Bitrate control Enable**, um die Bitrate einzustellen.

Wenn Sie die Option **Use QUALITY as Framesize (kB)** einschalten, kann man die Zielgröße sowie die Kompressionsrate der komprimierten Frames einstellen, indem ein Slider zur Qualitätsoptimierung in der Capture-Software verwendet wird.

**Strong Bitrate Control** aktiviert den „Two-Pass“ Enkodierungsmodus. Er ist nützlich, wenn die notwendige Bildgröße während des ersten Enkodierungsdurchgang nicht erreicht wurde. Die Toleranzgröße liegt bei 15%.

Mit dem Slider unter **Default Quality** stellt man die Kompressionsrate ein. Ein sehr hoher Wert führt zwar zu einer besseren Bildqualität, aber leider auch zu einer deutlichen Steigerung der Dateigröße.

Unter **Decoder** finden Sie verschiedene Optionen, die Sie durch Aktivierung der entsprechenden Kontrollkästchen einschalten können.

**One Field Only** erlaubt es Ihnen, nur ein Feld von MJPEG AVIs im Interlace-Modus zu dekodieren. Dies ist weitaus schneller, als wenn man beide Felder enkodiert.

Die Option **One Field Smart** bietet Anti-Aliasing für Ein-Feld AVIs oder für die **One Field Option**.

The Option **Invert Fields Order** ist selbst erklärend.

Der Encoder unterstützt momentan RGB16, RGB24, YUY2 und UYVY Farbräume als Input-Formate. Es ist möglich, die YUY2 und UYUY Farbräume abzuschalten, indem Sie die Kontrollkästchen **YUY2 disable** oder **UYUY disable** aktivieren.

Wenn Sie das **USE AVI1 Markers** Kontrollkästchen markieren, werden die Marker im Header der AVI-Datei analysiert.

Wenn Sie alle Parameter verändert haben, klicken Sie auf **OK**, um die Einstellungen zu bestätigen. Klicken Sie auf **Cancel**, um den Vorgang abzubrechen. Der **Default** Button setzt den Codec wieder auf die Grundeinstellungen zurück.

## Technischer Support

Sollten Sie weitere Informationen benötigen oder Fragen zu unserem Motion-JPEG Codec haben, dann bietet Ihnen unser kompetentes MainConcept-Team gerne seine Hilfe an. Wir stehen Ihnen bei Problemen telefonisch unter der Support-Hotline 0190-0-33445 gerne zur Verfügung. Die Kosten betragen Euro 0,621 pro Minute (brutto). Zu erreichen ist die Hotline aus dem deutschen Festnetz Montags bis Donnerstags von 10.00-17.00 Uhr und Freitags von 10.00-16.00 Uhr. Natürlich können Sie uns auch eine Email an [support@mainconcept.de](mailto:support@mainconcept.de) schicken, die wir dann schnellstmöglich bearbeiten werden.

An dieser Stelle wollen wir Sie noch auf die beliebten Foren unserer Webseite [www.mainconcept.de](http://www.mainconcept.de) hinweisen. Unter der Rubrik **Support** können Sie dort alle Ihre Fragen - auch zu speziellen Problemen - stellen. In der Regel werden Ihre Anfragen innerhalb eines Tages beantwortet.

*Copyright 2003-2004 MainConcept AG. Alle Rechte vorbehalten. Alle hier erwähnten Programme und Namen sind Warenzeichen oder eingetragene Warenzeichen der jeweiligen Unternehmen. Je nach verwendeter Programmversion können die Screenshots im Handbuch abweichen.*

*Stand: 08.04.2004*

MainConcept AG  
Elisabethstraße 1  
52062 Aachen  
Deutschland